

Heeft u even vijf minuten?



IZZ. Het ledencollectief
van mensen in de zorg.

Vijf minuten...

**voor een duurzaam
gezondere werkomgeving**

Voor een gezond en veilig organisatieklimaat

Vijf minuten...

**voor meer
betrokken medewerkers**

Voor een gezond en veilig organisatieklimaat

Vijf minuten...

**voor een bewezen
lager ziekteverzuim**

Voor een gezond en veilig organisatieklimaat

Vijf minuten...

voor een gezonde en aantrekkelijke organisatie

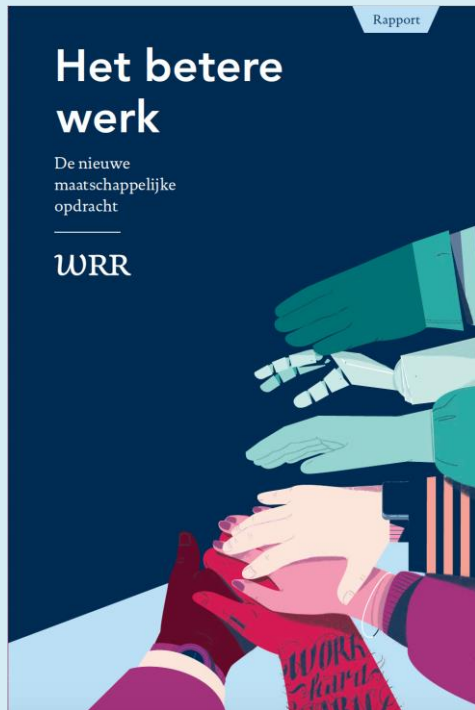
Voor een gezond en veilig organisatieklimaat

Vijf minuten...

**voor minder verloop
en meer behoud**

Voor een gezond en veilig organisatieklimaat

”De helft van uitval door ziekte wordt nu veroorzaakt door het werk zelf. Dat kan niet zo doorgaan.”



15 januari 2020

Wetenschappelijke Raad voor het Regeringsbeleid

- *De helft van alle verzuimdagen in Nederland houdt verband met het werk zelf.*
- *Mensen die met mensen werken (bijv. de zorg), hebben een grotere kans op ziekteverzuim en burn-out.*
- *Sociale innovatie is cruciaal als onderdeel van de oplossing – dit wil zeggen: arbeidsorganisaties zo inrichten dat het beste uit mensen naar boven wordt gehaald.*

Hoe maken we onze organisatie gezond en aantrekkelijk?



InDialoog^{IZZ}

- Een bewezen effectieve methode voor het voeren van een oplossingsgerichte dialoog en het creëren van een gezond en veilig organisatieklimaat.
- Want onderzoek van IZZ toont aan dat **het verbeteren van het organisatieklimaat de sleutel is tot gezond werken.**
- Met behulp van de aanpak gaan alle lagen van de organisatie met elkaar in gesprek en implementeren oplossingen om gezond en veilig te werken.

InDialoog^{IZZ}

- InDialoog bestaat uit drie stappen, die teams achter elkaar in een vaste volgorde doorlopen: teampeiling, teamdialoog, bestuurder op de werkvloer.
- De teams herhalen deze drie stappen in drie rondes in een periode van 6 tot 9 maanden.

InDialoog^{IZZ}

- De effectiviteit van 'InDialoog' is wetenschappelijk aangetoond in een onderzoek binnen tien zorgorganisaties in de vier grootste zorgbranches (ZKH, VVT, GGZ en GHZ) binnen 220 teams met bijna 3.600 medewerkers.
- **Wat collega-bestuurders en HR-managers zeggen:**

Petra de Rijke, bestuurder GGZ Drenthe

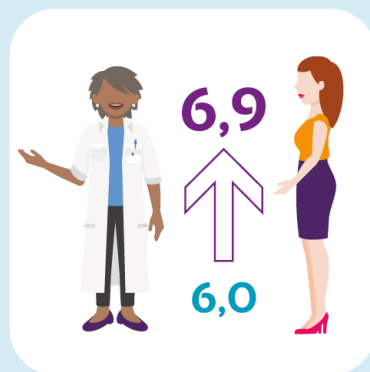
'De bevlogenheid komt terug waardoor ook de sfeer in een team verbetert'



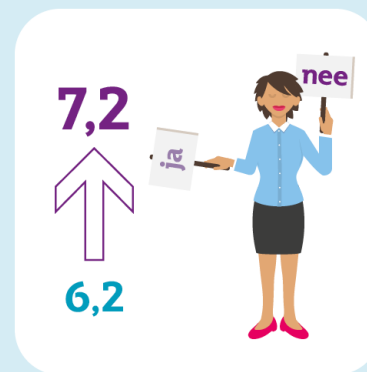
Gezonder en
veiliger
organisatieklimaat



Gezonder en
veiliger gedrag
medewerkers



Groter
zelforganiserend
vermogen



Kwaliteit van zorg
neemt toe



Het onderzoek is van eind 2015 tot eind 2017 uitgevoerd, als onderdeel van een vierjarig promotieonderzoek.

Esther Zeeman, HR-directeur Amarant

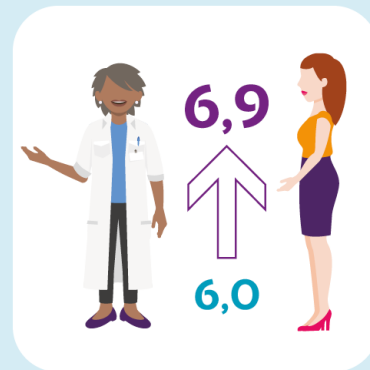
**‘Met InDialoog ontstaan boeiende gesprekken.
Het is bovendien mooi dat teamleden de
verantwoordelijkheid nemen om het beter te
maken’**



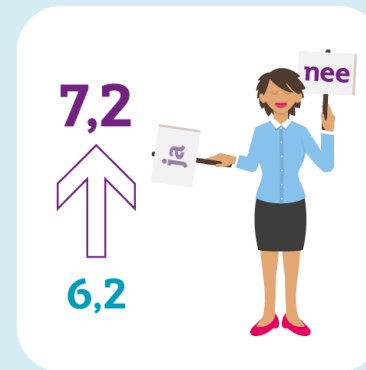
**Gezonder en
veiliger
organisatieklimaat**



**Gezonder en
veiliger gedrag
medewerkers**



**Groter
zelforganiserend
vermogen**



**Kwaliteit van zorg
neemt toe**



Het onderzoek is van eind 2015 tot eind 2017 uitgevoerd, als onderdeel van een vierjarig promotieonderzoek.

Jaap de Bruijn, Prisma

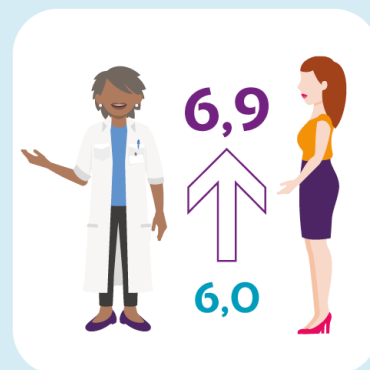
'Je bent een voorbeeld als werkgever'



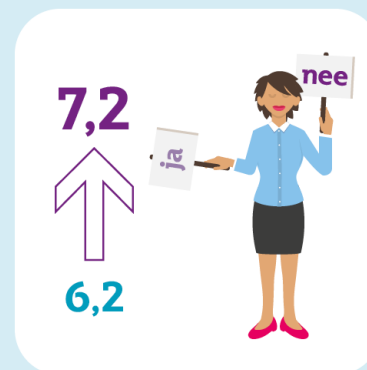
Gezonder en
veiliger
organisatieklimaat



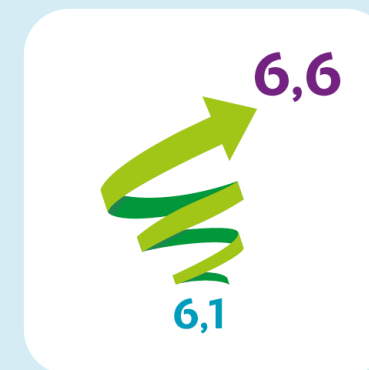
Gezonder en
veiliger gedrag
medewerkers



Groter
zelforganiserend
vermogen



Kwaliteit van zorg
neemt toe



Het onderzoek is van eind 2015 tot eind 2017 uitgevoerd, als onderdeel van een vierjarig promotieonderzoek.

Marieke van Schijndel, Catharina Ziekenhuis Eindhoven

‘Ons ziekteverzuim is enorm gedaald, en mensen vinden het prettig werken. De draagkracht van medewerkers is toegenomen terwijl de werkdruk vrijwel hetzelfde is gebleven’



Medewerkers minder lichamelijk uitgeput



Medewerkers minder emotioneel uitgeput



Het verzuim daalt



Het onderzoek is van eind 2015 tot eind 2017 uitgevoerd, als onderdeel van een vierjarig promotieonderzoek.

Jack Jansen, Ouderenzorg Van Nijnsel

‘Je moet mensen de gelegenheid geven om hun professionaliteit tot uiting te brengen’



Medewerkers minder lichamelijk uitgeput



Medewerkers minder emotioneel uitgeput



Het verzuim daalt



Het onderzoek is van eind 2015 tot eind 2017 uitgevoerd, als onderdeel van een vierjarig promotieonderzoek.

Klaas Smilde, x

**'Ik voel me als directeur verantwoordelijk,
maar bij de medewerkers moet het
gebeuren'**



Medewerkers minder
lichamelijk uitgeput



Medewerkers minder
emotioneel uitgeput



Het verzuim daalt



Het onderzoek is van eind 2015 tot eind 2017 uitgevoerd, als onderdeel van een vierjarig promotieonderzoek.

Interesse?

Maak vrijblijvend een afspraak met Marc Spoek
(marc.spoek@stichtingizz.nl)
of Martijn Venus (martijn.venus@stichtingizz.nl)

Kijk op www.izz.nl/indialoog voor meer informatie